

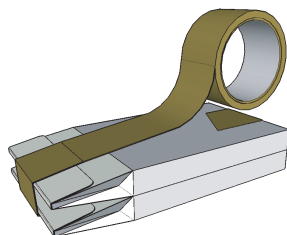
Milchprobeneinsendung in gebündelten
Versandschachteln

(Tarife der Deutschen Post AG; Stand Mai 2016)

Portohinweise für die Versandschachtel-Variante:

Kurz

maximal zwei Schachteln

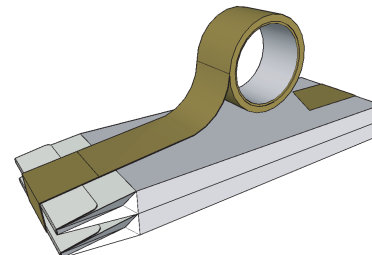


Übereinander (Dicke 4 cm)

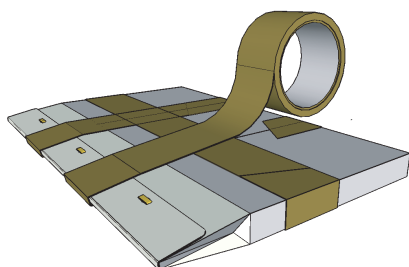
Maxibrief
Porto: **2,60 €**
max. Dicke: 5 cm

Lang

maximal zwei Schachteln



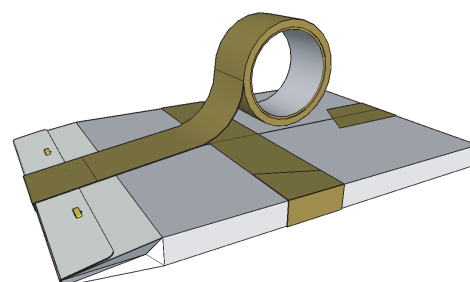
maximal drei Schachteln



Nebeneinander (Dicke 2 cm)

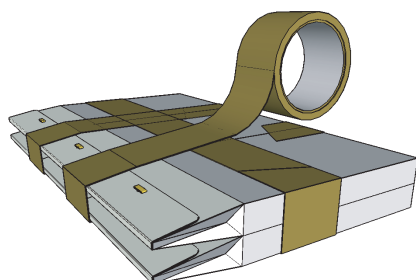
Großbrief
Porto: **1,45 €**
max. Dicke: 2 cm

maximal zwei Schachteln



Maximalgewicht von **500 g** beachten!
501 g ... 1000 g = Maxibrief: Porto: **2,60 €**

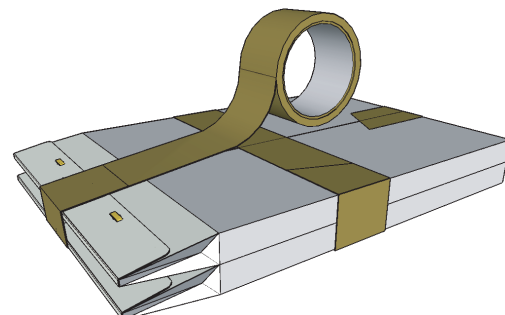
maximal 3 × 2 Schachteln



Neben- und übereinander (Dicke 4 cm)

Maxibrief
Porto: **2,60 €**
max. Dicke: 5 cm
Maximalgewicht von
1000 g beachten!
1001 g ... 2000 g
= Päckchen
Porto: **4,50 €**

maximal 2 × 2 Schachteln



Expressversand mit Post / DHL (Zustellung an Empfänger in Deutschland am nächsten Werktag: Mo - Fr.):

Höchstgewicht	500 g	1 kg	2 kg	5 kg	10 kg	20 kg	31,5 kg
Preis	10,90 €	11,90 €	13,90 €	19,90 €	24,90 €	29,90 €	44,90 €

Samstagszustellung: 11,90 € Aufschlag

Sonn-/Feiertagszustellung: 58,90 € Aufschlag

MBFG — Milchtierherden-Betreuungs- und Forschungsgesellschaft mbH

Anschrift: An der Feldmark 16
31515 Wunstorf

Telefon: +49 5031 969 094
Telefax: +49 5031 969 095

E-Mail: info@mbfg.de
Internet: http://mbfg.de